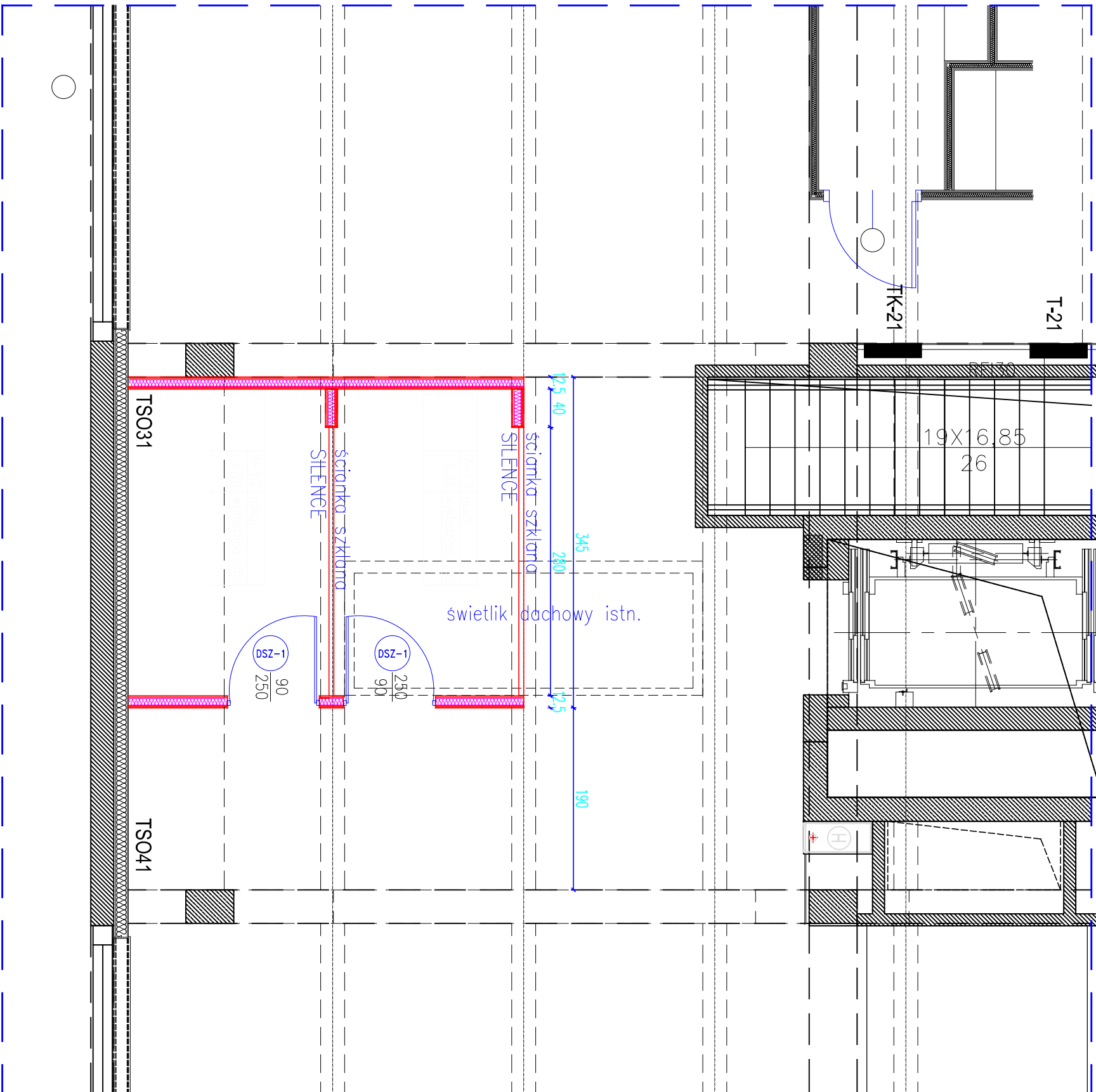


# ŚCIANKI pietro



1. Systemowe drzwi jednoskrzydłowe aluminiowo-szklane w ościeżnicy SILENCE. Skrzydło pojedynczo szklone ze szkła bezpiecznego. Drzwi wyposażone w: zawiasy sytemowe, klamkę L-Form w wykonczeniu stal nierdzewna, zamek z wkładką + 3kłucz, próg opadający, odbojnik. Rama i ościeżnica malowana proszkowo RAL 7042.

Drzwi do wysokości 2500mm.  
Izolacyjność akustyczna  $R_w=37dB$ .

2. Systemowa ściana aluminiowo-szklana podwójnie przeszklona, SILENCE bezszprosowa, szklona szkłem przeciernym, bezpiecznym. Profile aluminiowe malowane proszkowo RAL 7042.

Ściana do wysokości 2500mm.  
Izolacyjność akustyczna  $R_w=45dB$ .

UWAGA: wykonać podkonstrukcję w przestrzeni podłogi podniesionej

3. Ścianki działowe GK wg. warstw:

- farba lateksowa
- 2x płyta gipsowo kartonowa 1,25mm
- profil 50mm
- wełna 50mm
- 2x płyta gipsowo kartonowa 1,25mm
- farba lateksowa

UWAGA: ścianki od stropu pod poziomem podłogi podniesionej

Modernizacja i przebudowa lokalu INTRUM Sp. z o.o. zgodnie z aneksem z dnia 19.03.2025r. do umowy Najmu			
Obiekt:	Lokal biurowy INTRUM Sp. z o.o. w Białymstoku przy ul. Węgowej 5		
Adres:			
Inwestor:	Komunalne Towarzystwo Budownictwa Społecznego Sp. z o.o. ul. Komisji Edukacji Narodowej 36 lok.5, 15-687 Białystok		
Faza projektu	Projekt wykonawczy	Data	10.07.2025
Branza	ARCHITEKTURA	Skala	1:50
Tytuł rysunku	PIĘTRO I rzut ścianek	Nr rysunku	A/04
		Revizja	00