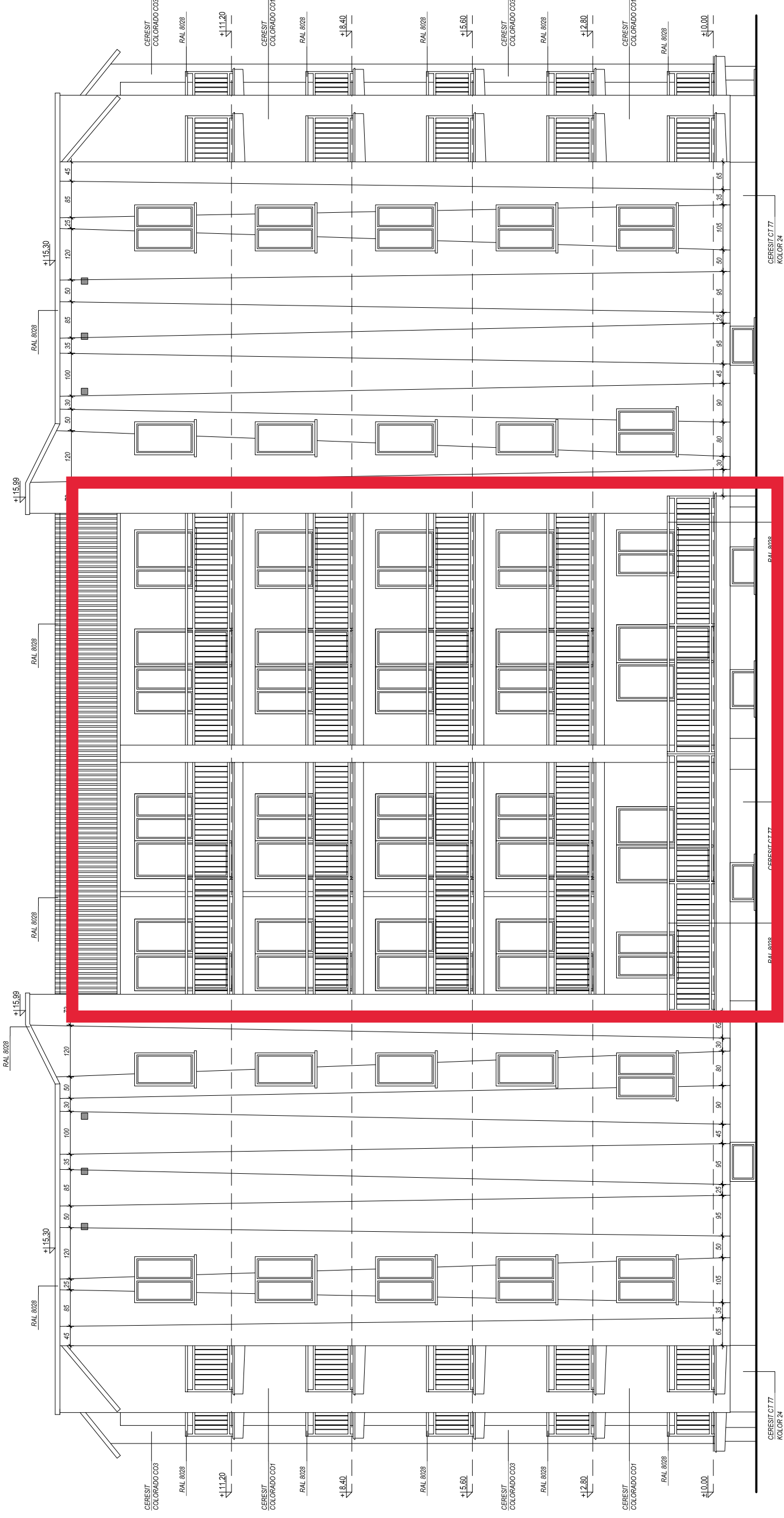



elewacja pd. wsch. skala 1:100



UWAGI :

1. PRZED PRZYSTĄPIENIEM DO ROBÓT NALEŻY ZAPOZNAĆ SIĘ Z DOKUMENTACJĄ BRANŻOWĄ ORAZ SPRAWDZIĆ WYMIARY NA BUDOWIE.
2. GLEFY OKIENNE OCIEPLIĆ STYROPIANEM O GR. 2 cm.
3. NALEŻY STOSOWAĆ WYROBY BUDOWL. DOPUSZCZONE DO OBROTU I POWSZECHNEGO STOSOWANIA W BUDOWNICTWIE:
a/ WYROBY BUDOWLANE DLA KTÓRYCH WYDANO CERTYFIKAT NA ZNAK BEZPIECZEŃSTWA, WYKAZUJĄCY, ŻE ZAPEWNIŁO ZGODNOŚĆ Z KRYTERIAMI TECHNICZNYMI OKREŚLONYMI NA PODSTAWIE POLSKICH NORM; APROBAT TECHNICZNYCH ORAZ PODLEGAJĄCE TEJ CERT.)
b/ WYROBY BUDOWLANE, DLA KTÓRYCH DOKONANO OCENY ZGODNOŚCI I WYDANO CERTYFIKAT ZGODNOŚCI LUB DEKLARACJĘ ZGODNOŚCI Z POLSKĄ NORMĄ LUB APROBATĄ TECHNICZNĄ (WYROBY NIE OBJĘTE CERTYFIKACJĄ J.W.)

Nazwa rysunku	Skala:	Data
ELEWACJA PD. WSCH.	1:100	17.02.2012
Obiekt	Branża:	Nr rys.
Budynek mieszkalny wielorodzinny	ARCH	8
Adres budowy	Faza:	
15-337 Białystok, ul. Pułaskiego 119 dz. nr ewid. 633/10	PROJEKT BUDOWLANY	
Inwestor	Współnota Mieszkaniowa nieruchomości nr. 119 przy ul. Pułaskiego w Białymstoku	
Projektant architektura	mgr inż. arch. Mariusz Stepaniuk	
Współpraca	mgr inż. arch. Paweł Gajewski	
	BL-PROJEKT/70/2005	
	27/PDOKK/2011	
 PRACOWNIA ARCHITEKTURY MARIUSZ G. STEPANIUK ul. Hurwowa 13 15-389 Białystok tel. 45 742 00 00 e-mail: mstepan@proszka.onet.pl		