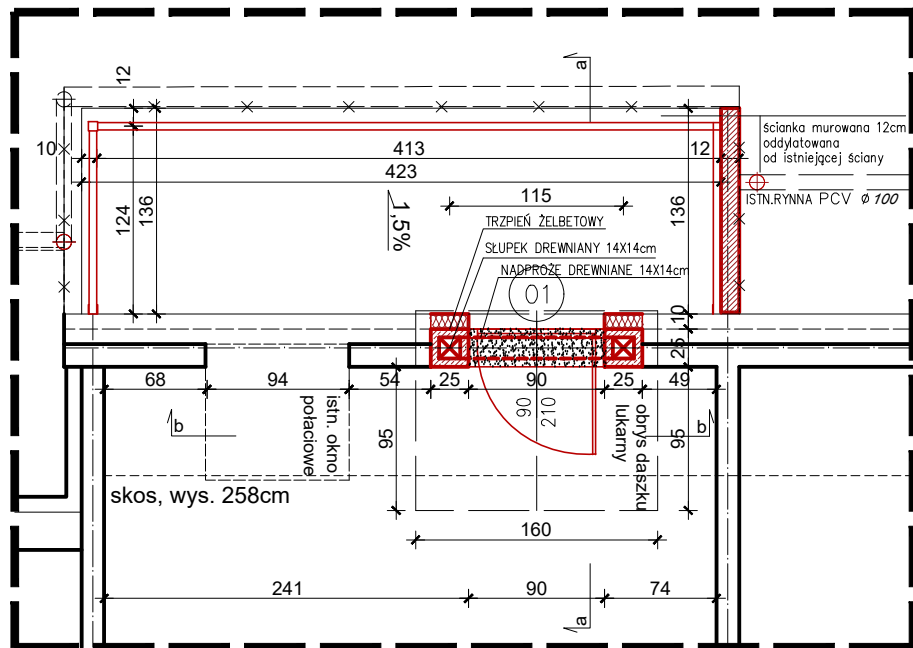
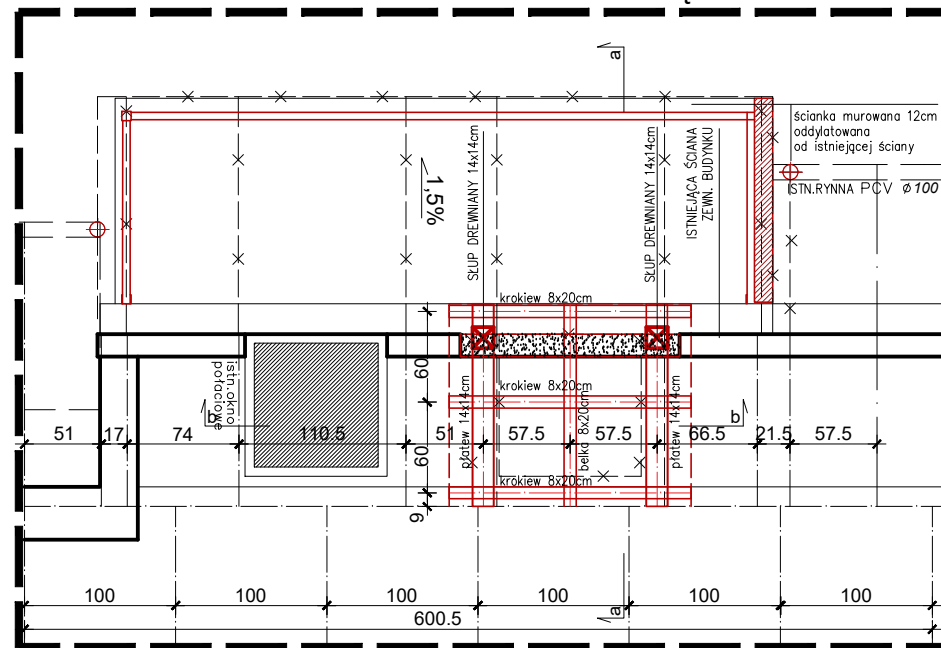


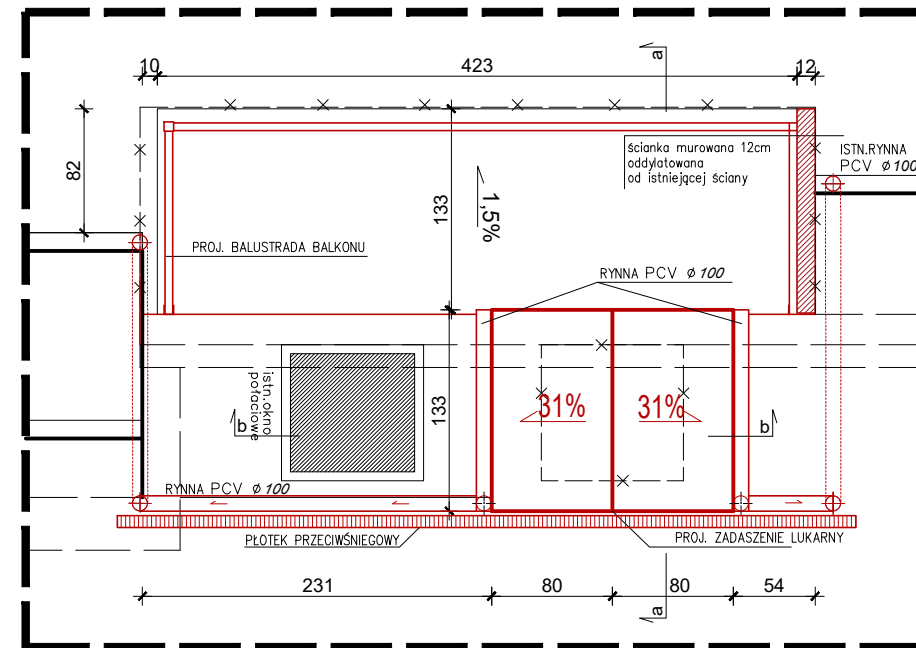
RZUTU BALKONU



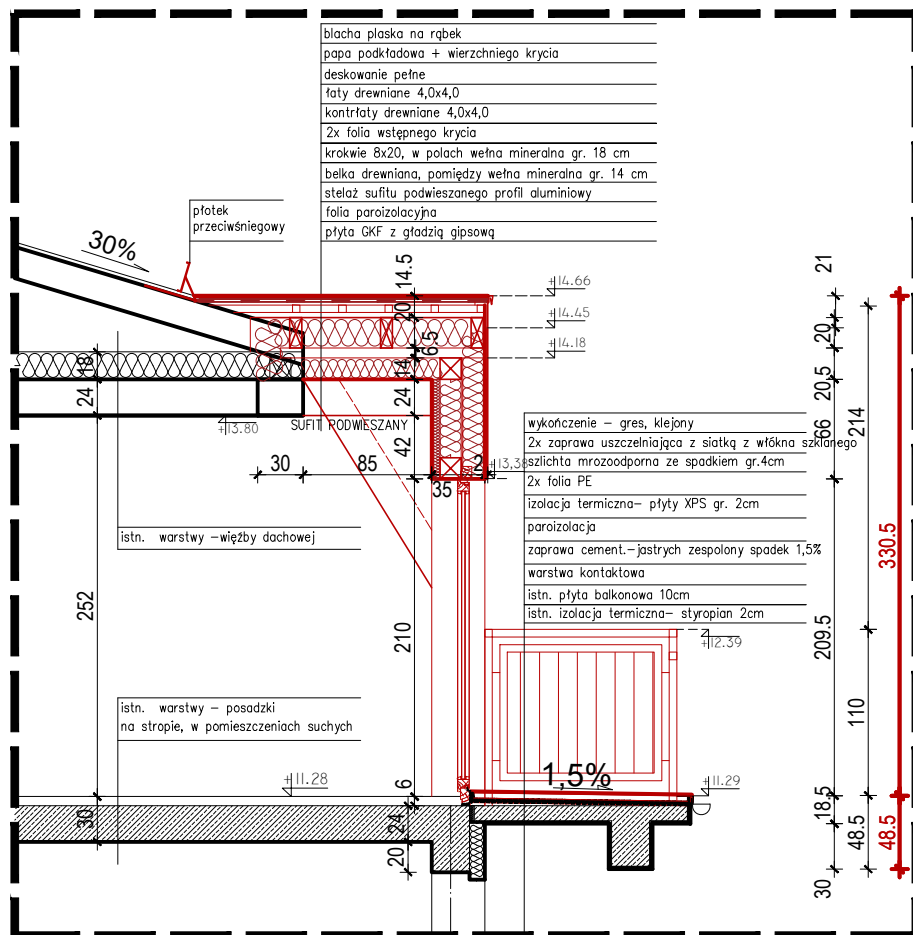
RZUTU WIĘZBY DACHOWEJ



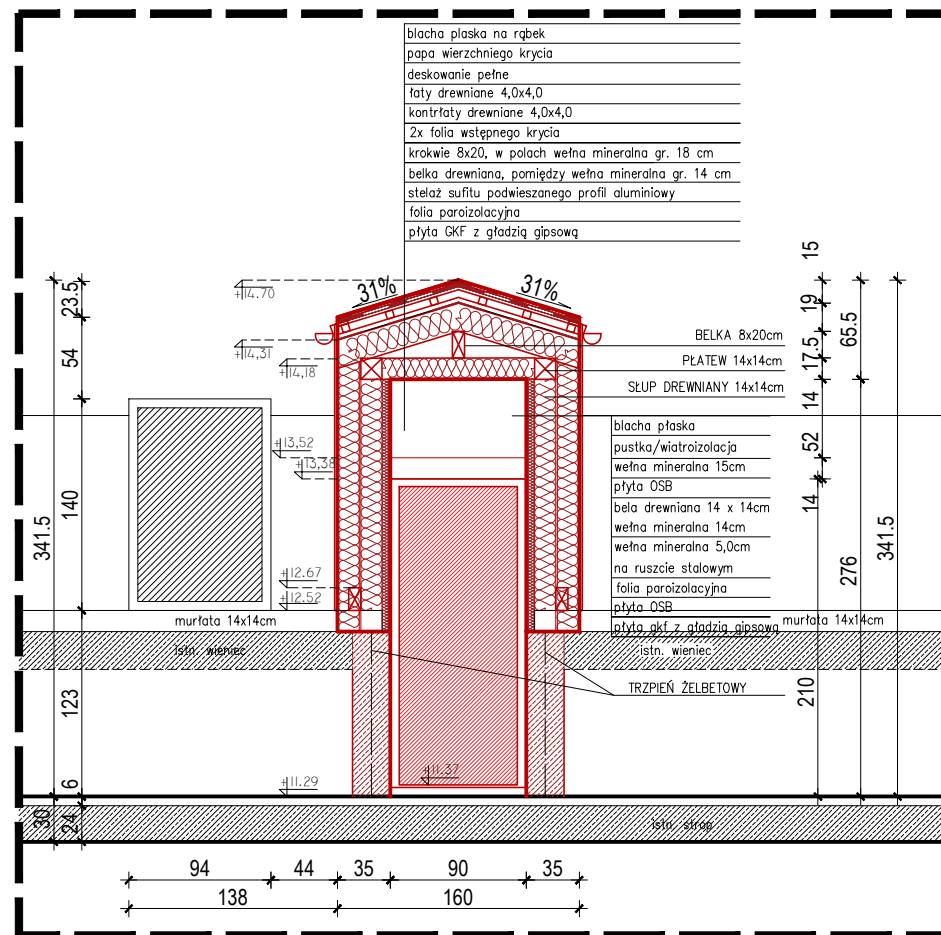
RZUTU DACHU



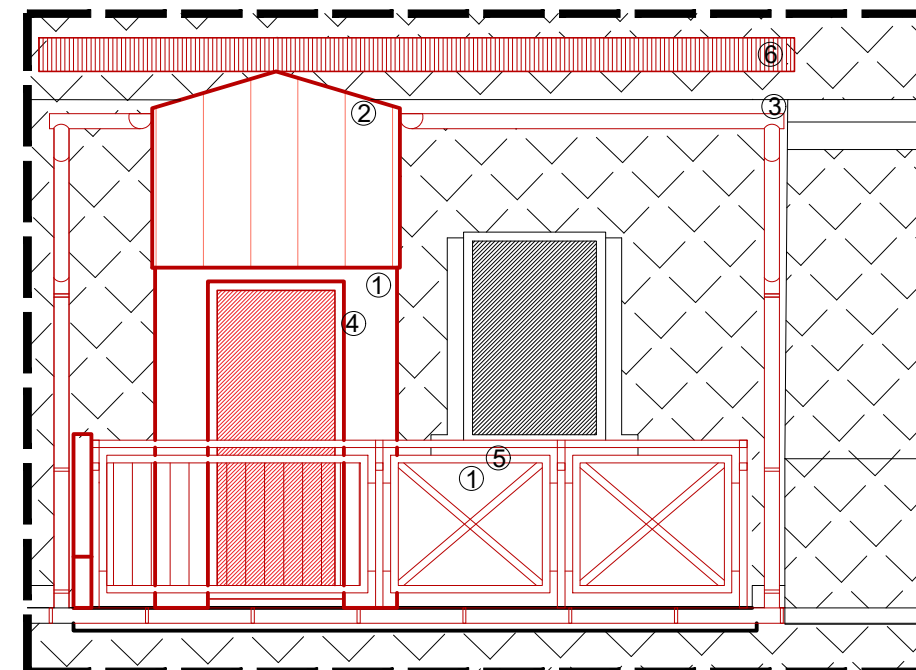
PRZEKRÓJ a - a



PRZEKRÓJ b-b



ELEWACJA

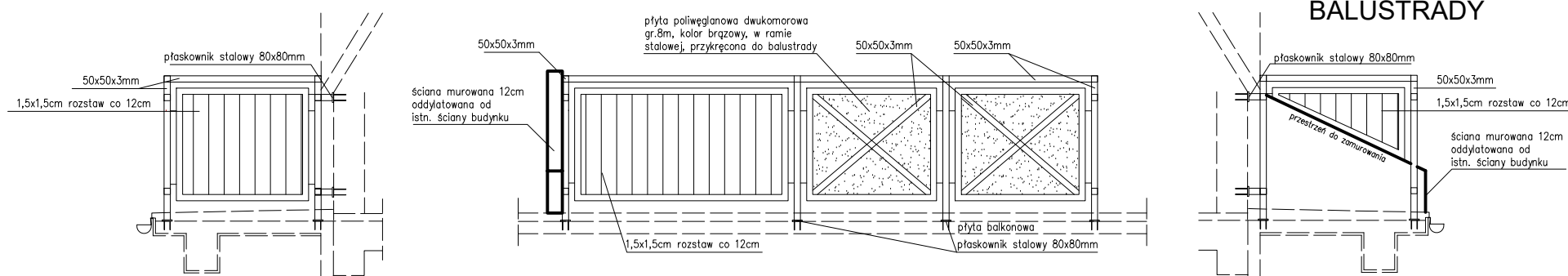


- Materiały wykończeniowe:
- ① ŚCIANA ZEWNĘTRZNA - tynk kolor biały
  - ② Blacha - kolor czerwony
  - ③ RYNNY I RURY SPUSTOWE - plastikowe, kolor brązowy
  - ④ STOLARKA - kolor biały
  - ⑤ BALUSTRADY STAŁOWE - kolor czarny, płyty poliwęglanowe - kolor brązowy
  - ⑥ PŁOTEK PRZECIWSNIEGOWY

**ap-projekt** AP-Projekt, Biuro Architektoniczne Piotr Dec  
Białystok, ul. Malachitowa 16, tel. 0664169966

Rodzaj oprac.:	Projekt architektoniczno - budowlany	<b>6</b>
Nazwa rys.	<b>RYSUNKI SZCZEGÓŁOWE BALKON NR 1</b>	
Obiekt:	BUDYNEK MIESZKALNY WIELORODZINNY 15-774 Białystok, ul. H. Kołłątaja 67 część dz. nr ewid. 1468/2, obręb 01 Bacieczki	skala 1:50
Inwestor:	Komunalne Towarzystwo Budownictwa Społecznego Sp. z o.o. 15-687 Białystok, ul. K. E. N. 36 lok. 5	data 05.12.2018
Zespół projektowy	Imię i nazwisko:	Nr upr.
ARCHITEKTURA	mgr inż. arch. PIOTR DEC	BŁ-PdOKK 73/2006
ASYSTENT ARCHITEKTA	inż. arch. KAMILA TOBIASZEWSKA	
KONSTRUKCJA	mgr inż. TOMASZ KAMIŃSKI	PDL/0071/ PWOK/08

BALUSTRADY



- LEGENDA:
- GRANICE OPRACOWANIA
  - ELEMENTY ISTNIEJĄCE
  - ELEMENTY PROJEKTOWANE
  - ELEMENTY DO WYBURZENIA
  - ZAMUROWANIA
  - WYKUCIA